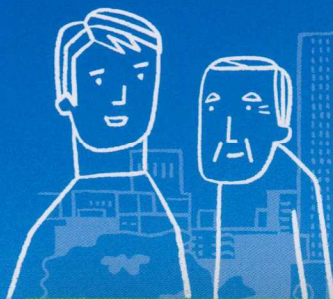
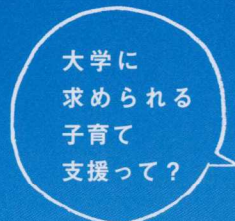


未来に向けて、地域とともに。杏林大学にできること。



高齢化社会
を一緒に
考えましょう。



大学に
求められる
子育て
支援って？

第1回

杏林大学・地の拠点事業CCRCフォーラム

第2回

地域社会における大学の未来像 —— 地域の持続的発展にむけて ——

杏林大学の地域交流活動や今後の展開、高齢化社会における統合知の拠点としての大学の役割など。

2013年 **11月2日** (土)

参加費
無料

日時 13:30~16:00 (13:00開場)

場所 三鷹ネットワーク大学

人数 100名

プログラム

第1部 現状報告

「杏林大学の地域交流活動の
現状と今後の展開」
地域交流推進室長：古本泰之

第2部 基調講演

「高齢化社会における大学の統合知の役割：
杏林CCRC研究所の目指すもの」
杏林CCRC研究所長：蒲生 忍

街じゅうみんなで —— 地域で子育てを支え、 虐待を防止するために ——

積極的な子育て支援、児童虐待防止活動を進める
三鷹市の現状から、大学に求められる役割を探る。

2013年 **11月30日** (土)

参加費
無料

日時 14:00~17:00 (13:30開場)

場所 三鷹ネットワーク大学

人数 100名 **保育有** 先着5名

プログラム

第1部 講演

「子どものことば」
外国語学部教授：金田一秀穂



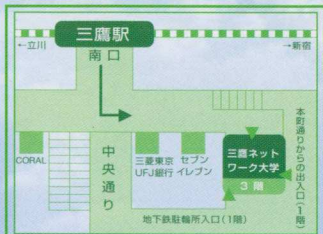
プロフィール
1953年、東京生まれ
東京外国語大学大学院修了
「中国大連外語学院」「米イエール大学」
「コロンビア大学」などで日本語講師
1988年より杏林大学外国語学部で教鞭をとる

第2部 パネル討論会

コーディネーター 保健学部准教授：熊井利廣
パネリスト 三鷹市子ども政策部子育て支援課長：濱仲純子氏
三鷹市子ども家庭支援センター長：清水節子氏
三鷹市民生・児童委員協議会会長：向井百重氏
NPO法人子育てコンビニ代表理事：小林七子氏
医学部付属病院医療福祉相談室：加藤雅江
※当日は、手話通訳をご用意しています。

会場アクセス

東京都三鷹市下連雀3-24-3 三鷹駅前協同ビル3階



お問い合わせ

杏林大学 地域交流課

〒192-8508
東京都八王子市宮下町476

TEL (042) 691-8725

FAX (042) 691-3809

E-mail: area@ks.kyorin-u.ac.jp

詳細は杏林大学HPを御覧ください。

後援 文部科学省・三鷹市・八王子市・羽村市