

Ⅲ. 診療科

1) 呼吸器内科

1. 診療体制と患者構成

1) 診療科スタッフ（講師以上）

滝澤 始（教授、診療科長）
 石井 晴之（講師、医局長、病棟医長）
 倉井 大輔（学内講師）
 皿谷 健（学内講師）

2) 常勤医師、非常勤医師

常勤医師数23名、非常勤医師数4名、大学院生数3名

3) 指導医数（常勤医）・専門医・認定医数（常勤医）：

日本内科学会（指導医8名、専門医4名、認定医21名）
 日本呼吸器学会（指導医2名、専門医14名）
 日本感染症学会（専門医2名）
 日本アレルギー学会（指導医1名、専門医1名）
 日本呼吸器内視鏡学会（指導医2名、専門医2名）

4) 外来診療の実績

専門外来なし
 患者総数 22,494名

5) 入院診療の実績

患者総数 1,306名（再入院、併診患者含む）

主要疾患患者

肺癌、悪性疾患	861例
肺炎、気管支炎、膿胸、結核	180例
間質性肺炎、肺線維症	155例
気管支喘息	25例
COPD、肺結核後遺症	52例
気胸	17例

死亡患者数 88例

<特発性肺線維症の生存曲線：図1>

5年生存率	46%
10年生存率	19%

剖検数 10例

平均在院日数 14.1日

利用率 92.3%

6) 主要疾患の治療成績

<悪性腫瘍：新規入院症例数>

原発性肺癌	120例
胸膜中皮腫	1例

<悪性腫瘍：死亡症例数>

原発性肺癌	48例
胸膜中皮腫	0例

<市中肺炎>

総数	62例
集中治療室管理	23例
年齢	17～88（平均72.7歳）
男／女	44／18

2. 先進的医療への取り組み

該当なし

3. 低侵襲医療の施行項目と施行例数

該当なし

4. 地域への貢献

発表等を通じ地域の医師会員、医療関係者との交流を図り地域への貢献に勤めている。

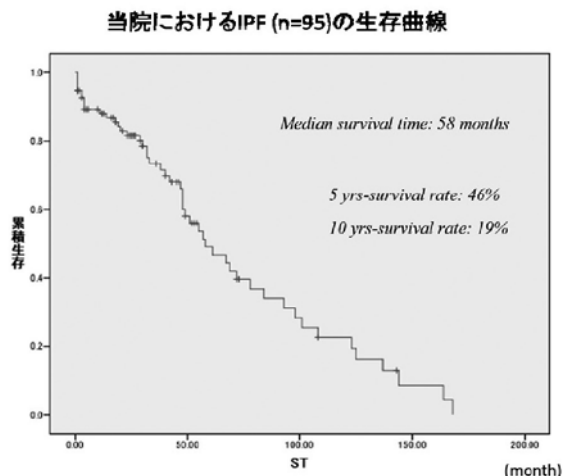
・呼吸器臨床談話会	4回
・臨床呼吸器カンファランス	2回
・城西画像研究会	3回
・多摩呼吸器懇話会	2回
・三多摩医師会講演会・研究会	6回
・地域医療機関の講演会	12回
・新宿チェストレントゲンカンファレンス	3回

表1：入院診療実績の年次別例数

	平成21年度	平成22年度	平成23年度	平成24年度	平成25年度	平成26年度
入院患者総数	1,053	1,050	982	1049	1181	1306
肺癌・悪性腫瘍	683	623	619	651	792	861
呼吸器感染症	141	179	164	165	159	180
間質性肺炎	103	82	118	108	120	155
気管支喘息	28	32	28	23	16	25
COPD 肺結核後遺症	58	65	36	33	23	52
気胸	9	21	16	19	17	17
死亡例数	90	96	91	76	107	88
剖検例数 (%) *	12 (13%)	7 (7%)	6 (7%)	5 (7%)	8 (7%)	10 (11%)

注) * 剖検例数を死亡例数で割った値

図1：特発性肺線維症の生存曲線



<当院における原発性肺癌の化学療法成績>

