

## 6) 腎臓・リウマチ膠原病内科

### 1. 診療体制と患者構成

#### 1) 診療科スタッフ（講師以上）

有村 義宏（教授、診療科長）

要 伸也（教授）

駒形 嘉紀（准教授）

軽部 美穂（講師）

福岡 利仁（講師）

#### 2) 常勤医師数、非常勤医師数

常勤医師は教授2、准教授1、学内講師2、助教2、医員4、大学院2、レジデント12 計25名

非常勤医師は6名

#### 3) 指導医数、専門医・認定医数

腎臓学会指導医 6

リウマチ学会指導医 6

透析医学会指導医 7

腎臓学会専門医 15

リウマチ学会専門医 16

透析医学会専門医 13

内科学会認定医 20

#### 4) 外来診療の実績

当科は腎疾患、リウマチ膠原病を2本の柱としており、それぞれが専門外来を持っている。腎疾患は糸球体腎炎、ネフローゼ症候群、膠原病や糖尿病による二次性腎疾患、慢性腎不全などを扱っている。泌尿器科と外来を共有して連携している。

リウマチ膠原病は関節リウマチ、全身性エリテマトーデスなどの膠原病、全身性血管炎のほか、各種免疫疾患を扱っている。整形外科、血液内科と外来を共有して連携している。

当科はまた、腎透析センター（26床）を運営しており、外来維持透析患者（血液透析20名、CAPD23名）のほか、当科および他科の入院患者の血液透析、血漿交換、免疫吸着、CAVHD、顆粒球（白血球）除去などの血液浄化療法に対応している。

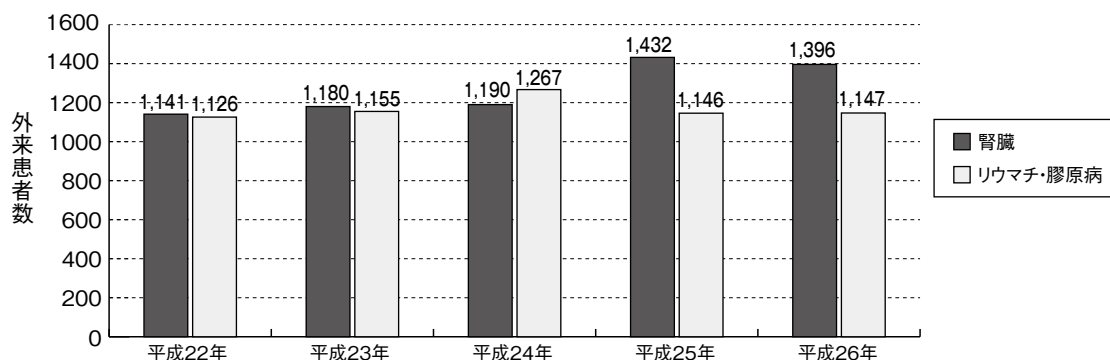
専門外来の種類

腎臓外来

患者数 年間 16747例（月間平均 1396例）

リウマチ膠原病外来

患者数 年間 13769例（月間平均 1147例）



5) 入院診療の実績

患者総数 393例

腎臓疾患 224例

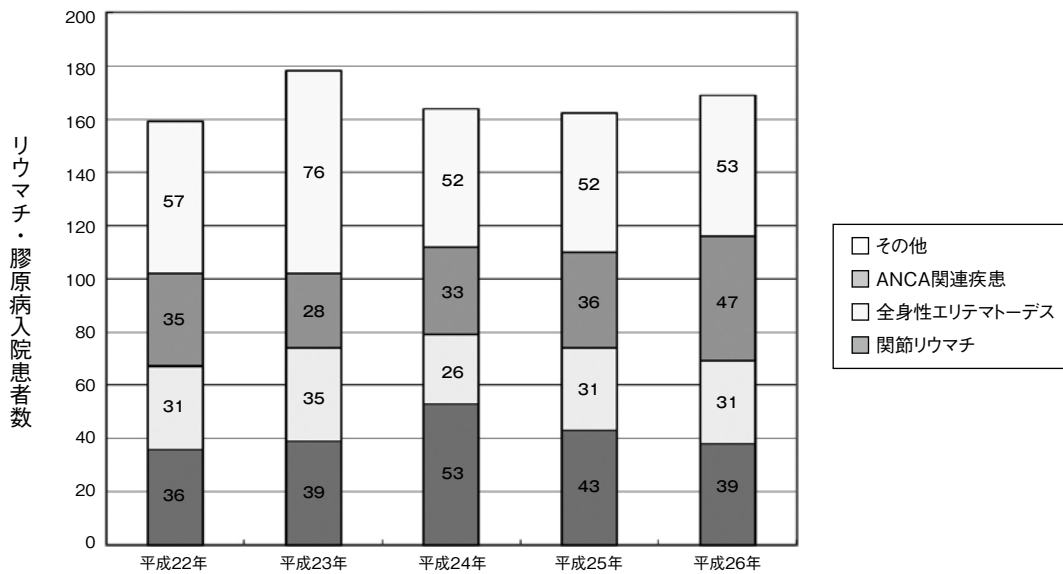
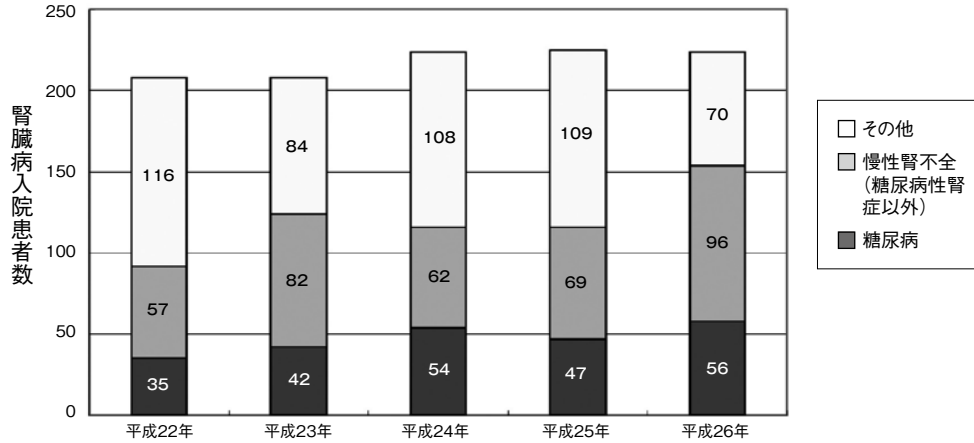
リウマチ膠原病 169例

透析導入患者 114例

主要疾患患者数 (表参照)

死亡患者数 腎臓疾患10 うち剖検 2

リウマチ膠原病 2 うち剖検 1

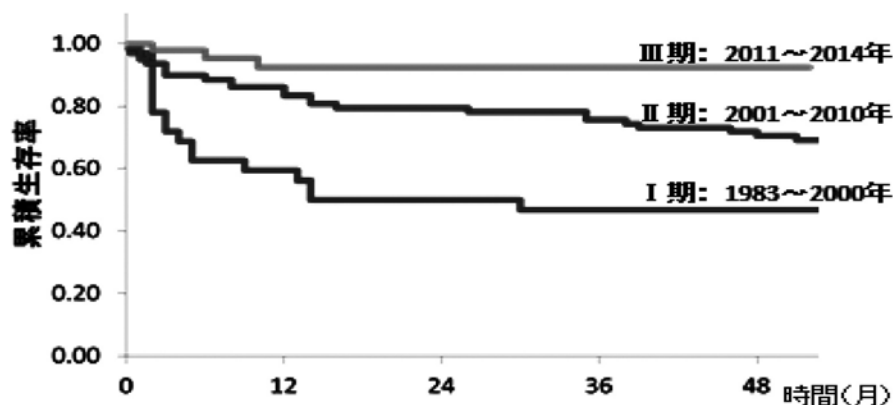


透析導入症例数・腎生検数 (H22より)

	透析導入症例数	腎生検数
平成22年	89	59
平成23年	106	34
平成24年	98	48
平成25年	86	58
平成26年	114	38

## ANCA関連血管炎の初発時期別の生存率

(2014年末に生存可否のフォロー可能な162名)



## 初発時期別の臨床像

	I 期 1983~2000年	II 期 2001~2010年	III 期 2011~2014年
症例数	41	118	52
初発時年齢 (歳)	65.2 ± 12.1	68.8 ± 12.5	69.5 ± 15.5
男女比	16:25	42:76	20:32
MPA症例数 (%)	34 (83%)	94 (80%)	29 (56%)
GPA症例数 (%)	3 (7%)	16 (14%)	17 (33%)
EGPA症例数 (%)	4 (10%)	8 (6%)	5 (9%)
OMAAV症例数 (%)	0	0	1(2%)
BVAS	24.0 ± 8.9	18.7 ± 8.6	16.9 ± 6.6
クレアチニン (mg/dl)	5.4 ± 4.4	2.8 ± 3.1	2.0 ± 1.9
透析導入率 (%)	23 (56%)	29 (25%)	5 (10%)
平均観察期間 (ヵ月)	89.2 ± 97.7	62.5 ± 40.4	17.1 ± 13.3

BVAS: Birmingham vasculitis activity score

## 2. 先進医療への取り組み

ANCA関連血管炎に対する $\gamma$ グロブリン大量療法

## 3. 地域への貢献

市民講座「腎臓フォーラム」	平成26年5月17日	三鷹市産業プラザ
腎臓教室	3回開催	外来棟第一会議室
第5回リウマチ膠原病教室	平成26年11月22日	杏林大学臨床講堂
三多摩腎生検研究会	隔月6回開催	学内
三多摩腎疾患治療医会	2回開催	杏林大学大学院講堂

2014年リウマチ膠原病疾患別入院患者数

R	疾患名	件数
1	関節リウマチ	38
2	全身性エリテマトーデス	31
3	多発血管炎性肉芽腫症	24
4	顕微鏡的多発血管炎	19
5	リウマチ性多発筋痛症	8
6	IgA血管炎	5
7	好酸球性多発血管炎性肉芽腫症	4
8	混合性結合組織病	3
9	シェーグレン症候群	3
10	成人性ステイル病	3
11	巨細胞性動脈炎	3
12	自己炎症症候群	3
13	高安動脈炎	3
14	皮膚筋炎	2
15	全身性硬化症	2
16	多発筋炎	2
17	ベーチェット病	2
18	強直性脊椎炎	1
19	線維筋痛症	1
20	IgG4関連疾患	1
21	偽痛風	1
22	その他（感染症、癌等）	10
合計		169

2014年腎臓病疾患別入院患者数

N	疾患名	件数
1	慢性腎不全	96
2	糖尿病性腎症	58
3	ネフローゼ症候群	14
4	慢性腎炎	14
5	IgA腎症	9
6	急性腎不全	7
7	尿路感染症	4
8	微小変化型ネフローゼ	3
9	多発性嚢胞腎	3
10	高カリウム血症	3
11	横紋筋融解症	2
12	クリオグロブリン血症	2
13	骨髄腫腎	2
14	コレステロール塞栓症	2
15	低ナトリウム血症	2
16	間質性腎炎	1
17	低カリウム血症	1
18	POEMS症候群	1
合計		224