

2003年度 授業評価アンケート 集計結果 (学部別)

履修者数

6115名

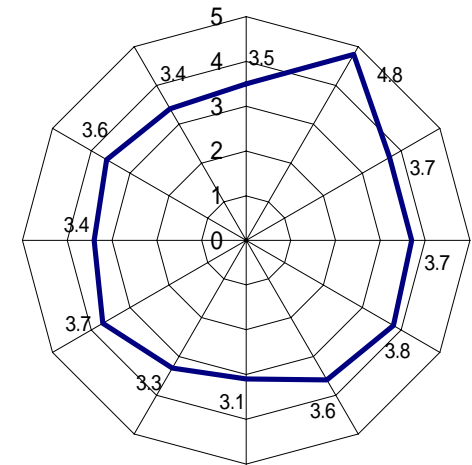
回答者数

3464名

1 保健学部

項	項目	平均	回答率 (%)					有効	無効
			5	4	3	2	1		
1	あなたはこの授業に満足しましたか?	3.5	12.8	37.9	35.5	10.7	3.2	3399	65
2	あなたはこの授業への出席状態はどうでしたか?	4.8	82.5	16.4	1.0	0.0	0.1	3403	61
3	授業はきちんと準備されていましたか?	3.7	17.6	41.0	38.1	3.1	0.3	3389	75
4	教員の授業に対する熱意を感じましたか?	3.7	18.2	40.6	34.9	5.6	0.8	3399	65
5	教員の話はよく聞こえましたか? (声の大きさ、マイクの使い方など)	3.8	25.4	39.4	25.4	9.0	0.9	3398	66
6	授業に使った教材・資料(教科書、レジメ、資料プリント、OHP=スライド、液晶プロジェクターなど)は理解の助けになりましたか?	3.6	16.5	38.2	35.2	7.2	2.8	3374	90
7	板書は見やすかったですか?	3.1	8.2	22.7	48.0	17.5	3.6	3334	130
8	教員は学生の授業への積極的な参加を促しましたか?	3.3	11.7	23.8	52.1	10.6	1.7	3389	75
9	教員は授業の時間を守りましたか? (教室に遅れてきた、早く授業を終えたなど)	3.7	20.9	40.1	31.7	6.3	1.0	3395	69
10	教員の説明はわかりやすかったですか?	3.4	13.2	35.2	36.8	11.3	3.5	3387	77
11	教員は学生の質問に答えましたか?	3.6	17.0	32.8	47.4	2.1	0.7	3378	86
12	教員は授業中の私語・携帯電話使用などの迷惑行為をやめさせましたか?	3.4	16.3	12.7	63.6	5.6	1.8	3364	100

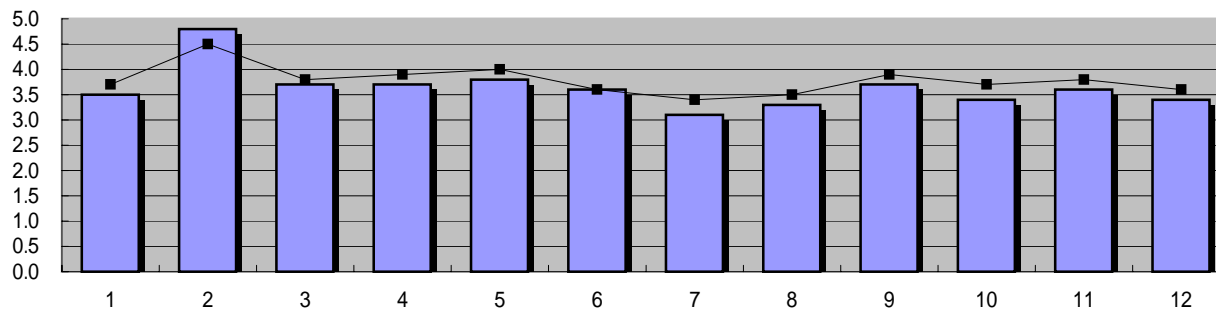
レーダーチャート



*棒グラフ・当学部の評定平均

*折れ線グラフ・全学部平均

項目別平均と全体平均との比較



総合評価

