

三鷹市内の散歩コース紹介を題材とした 「コロナ禍での三鷹市内の店舗・施設への集客と新たな魅力 発信の可能性の探索による三鷹市の地域活性化」への貢献

【背景】

- ・新型コロナウイルス感染症拡大
- ・飲食店などの店舗の営業自粛や時間短縮による経営への影響

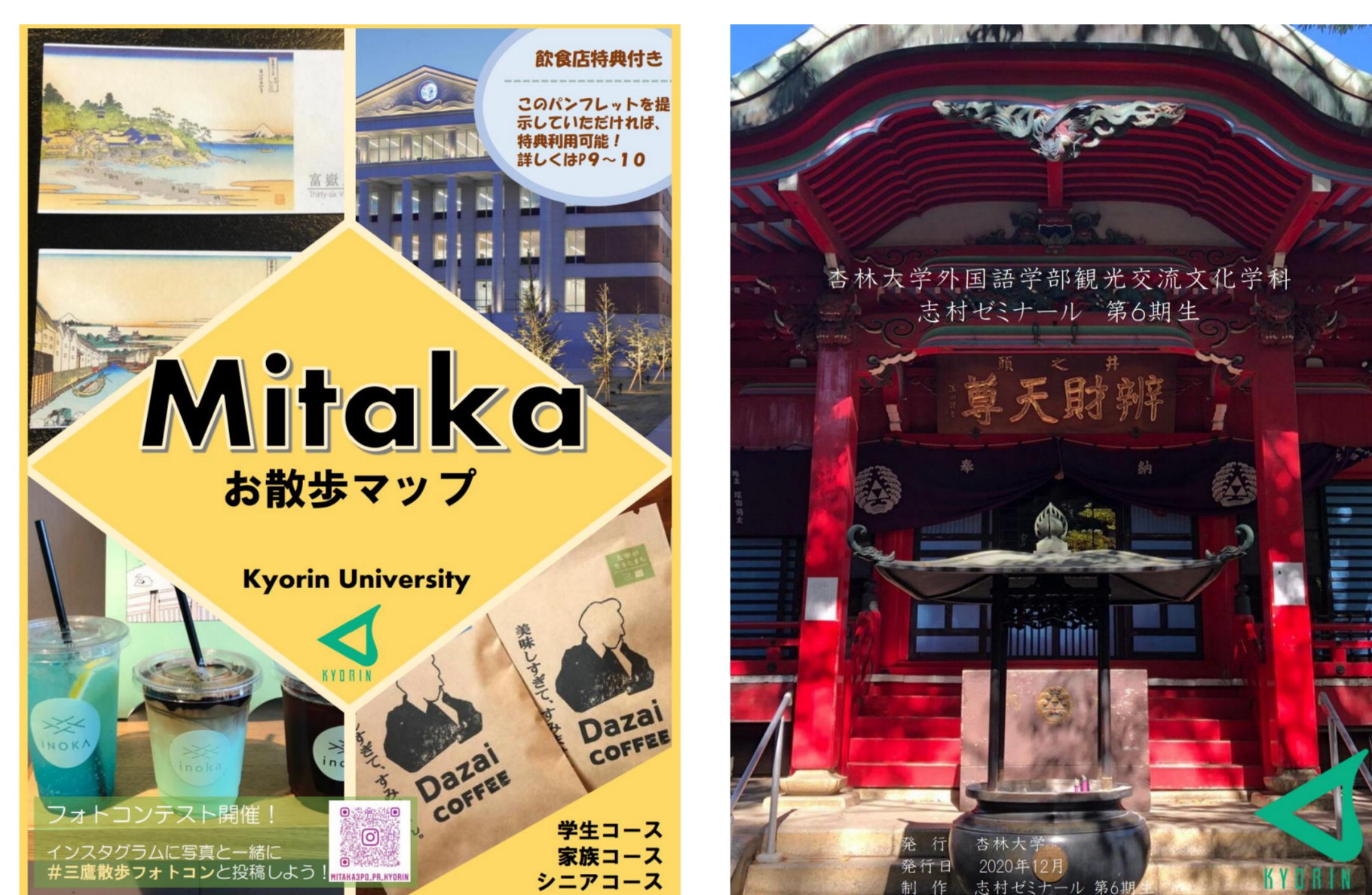
【目的】

- ・飲食店の集客や各施設利用の応援
- ・三鷹市内の各地域の活性化

散歩マップ・動画の作成、SNSによる情報発信

- 三鷹市への来訪と利用客の増加
- 当該地域の新たな魅力発信

- 1.フィールド調査
- 2.散歩コースの作成
- 3.三鷹市との打ち合わせ
 - ・三鷹市 企画部企画経営課
 - ・同 生活環境部生活経済課
 - ・みたか都市観光協会
- 4.各店舗の打ち合わせ
- 5.パンフレット・動画作成
- 6.配布・PR活動



Mitakaお散歩マップ設置先	部数
三鷹駅のラック	1000
みたか観光案内所（みたか都市観光協会）	500
市役所	100
三鷹公会堂	50
コミュニティセンター（三鷹駅前）	50
コミュニティセンター（連雀）	50
三鷹駅前図書館	50
三鷹市立図書館	50
三鷹産業プラザ	50
中央防災公園・元気創造プラザ	50
多世代交流センター（東）	50
多世代交流センター（西）	50
市政窓口（三鷹西部）	50
市政窓口（三鷹駅前）	50
三鷹市市民協働センター	50
星と森と絵本の家	50

散歩コース(合計店舗・施設数:36)

1. 学生向けコース
2. 家族向けコース
3. シニア向けコース

【学生向けコースのテーマ】

**SNSを頻繁に利用する学生に楽しんでもらう
& 文学に触れる**

【家族向けコースのテーマ】

家族みんなで楽しめる

【シニア向けコースのテーマ】

三鷹の街並みを感じながら健康促進

【参加促進策】

- ・特典情報
施設・飲食店訪問時、パンフレット持参の方を対象に特典を提供する情報を掲載
- ・クイズ
新たな三鷹についての情報を提供し、楽しみながら散歩をしてもらう
- ・SNSを通じた宣伝広報(Instagram)
施設・飲食店のマップ内では載せきれない情報をSNSを通して紹介
- ・動画
施設・飲食店の店主ご本人のコメント動画・店内の様子動画を撮影し、Instagramに投稿
- ・フォトコンテストの開催
パンフレットをもって散歩してもらい、映え写真をInstagramにタグ付けして投稿し、学生がコンテスト形式で紹介する



期待される効果

三鷹市にある飲食店・公共施設への集客効果

地域活性化への貢献

地域の新たな魅力発信