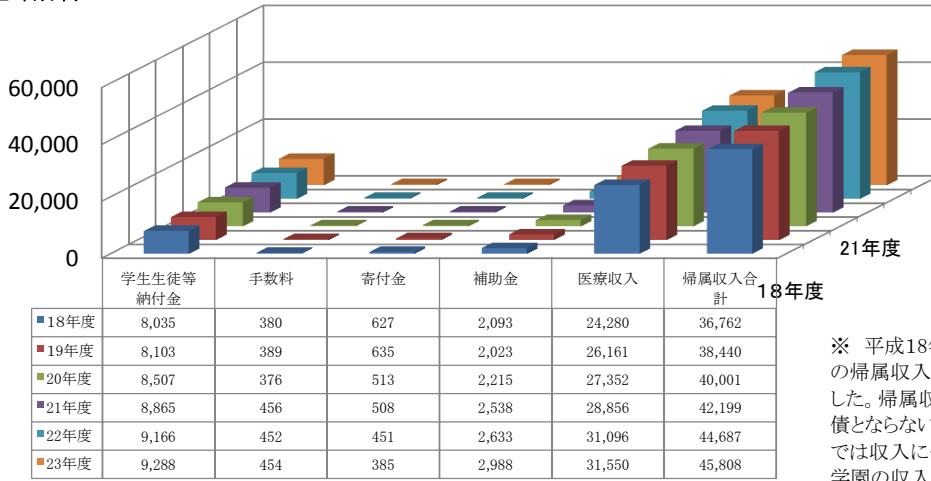


帰属収入内訳推移表(主要科目)

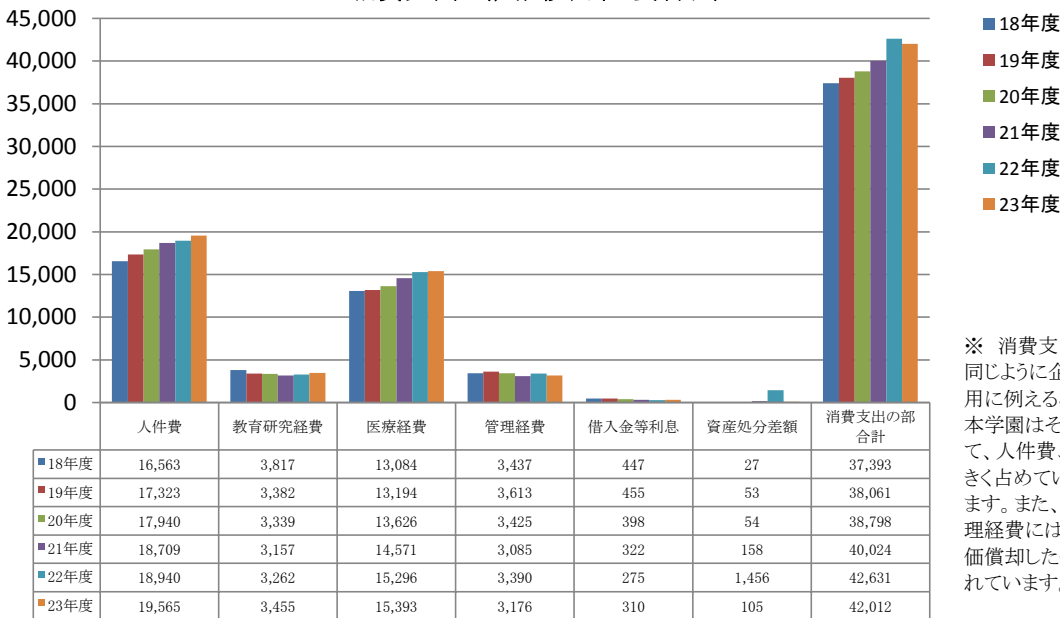
単位:百万円



※ 平成18年度から平成23年度までの帰属収入内訳(主要科目)を表しました。帰属収入とは、学校法人の負債とならない収入のことで、企業会計では収入に例えることができます。本学園の収入構成では病院の医療収入が大きく占めていることが分かります。

消費支出内訳推移表(主要科目)

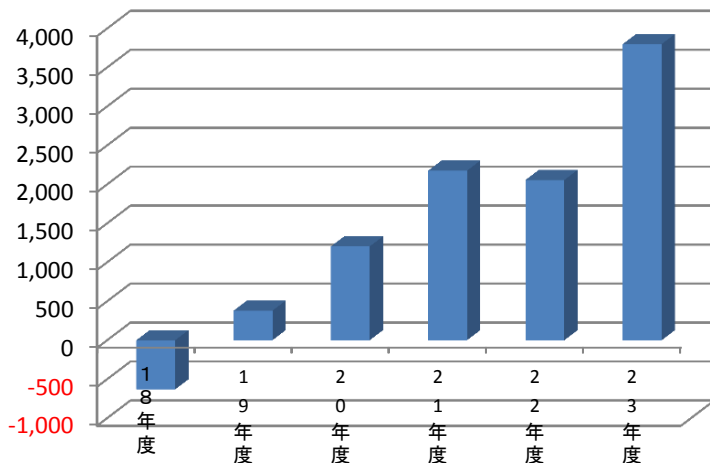
単位:百万円



※ 消費支出とは、収入と同じように企業会計では費用に例えることができます。本学園はその割合において、人件費、医療経費が大きく占めていることが分かります。また、教育、医療、管理経費には固定資産を減価償却した償却勘定が含まれています。

帰属収支差額推移表

単位:百万円



※ 帰属収支差額とは、帰属収入ー消費支出から算出され、企業でいえば経常利益に相当します。このグラフのとおり平成18年度を境に本学園は5期連続で黒字を達成することができました。大学にとっては毎期の帰属収支差額の積みあげた内部資金を例えば固定資産の取得(土地、建物、備品等)、また教育、医療の質的向上のために充当することが、責務であります。