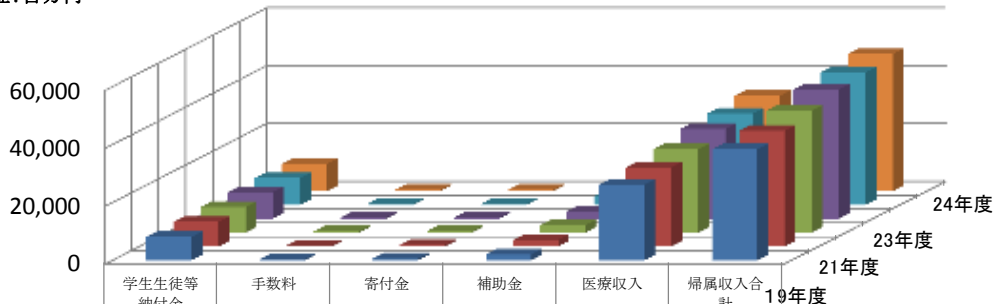


帰属収入内訳推移表(主要科目)

単位:百万円

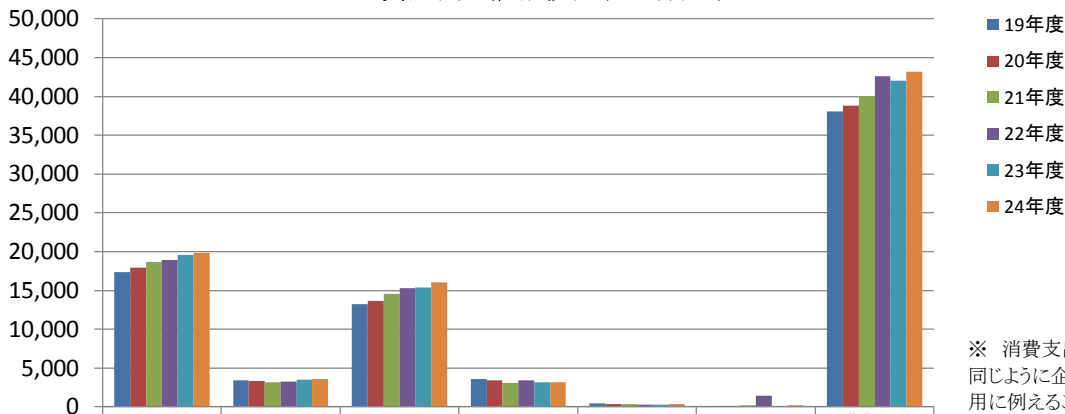


	学生生徒等納付金	手数料	寄付金	補助金	医療収入	帰属収入合計
19年度	8,103	389	635	2,023	26,161	38,440
20年度	8,507	376	513	2,215	27,352	40,001
21年度	8,865	456	508	2,538	28,856	42,199
22年度	9,166	452	451	2,633	31,096	44,687
23年度	9,288	454	385	2,988	31,550	45,808
24年度	9,379	469	470	3,075	32,875	47,330

※ 平成19年度から平成24年度までの帰属収入内訳(主要科目)を表しました。帰属収入とは、学校法人の負債とならない収入のことで、企業会計では収入に例えることができます。本学園の収入構成では病院の医療収入が大きく占めていることが分かります。

消費支出内訳推移表(主要科目)

単位:百万円

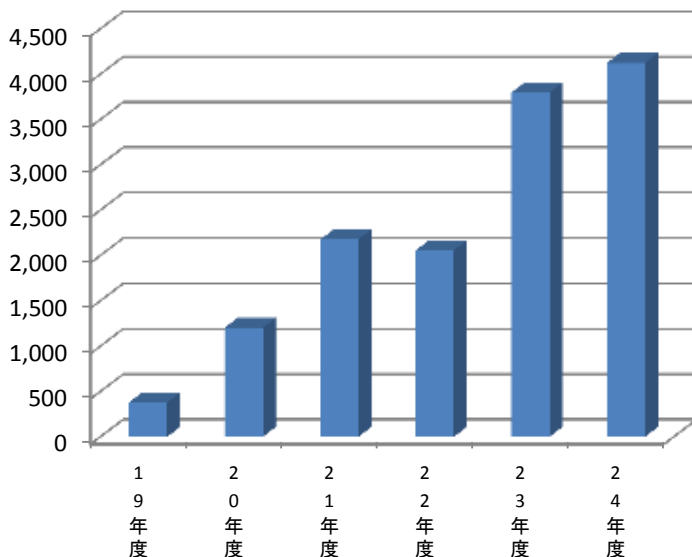


	人件費	教育研究経費	医療経費	管理経費	借入金等利息	資産処分差額	消費支出の部合計
19年度	17,323	3,382	13,194	3,613	455	53	38,061
20年度	17,940	3,339	13,626	3,425	398	54	38,798
21年度	18,709	3,157	14,571	3,085	322	158	40,024
22年度	18,940	3,262	15,296	3,390	275	1,456	42,631
23年度	19,565	3,455	15,393	3,176	310	105	42,012
24年度	19,839	3,571	16,023	3,205	333	231	43,207

※ 消費支出とは、収入と同じように企業会計では費用に例えることができます。本学園はその割合において、人件費、医療経費が大きく占めていることが分かります。また、教育、医療、管理経費には固定資産を減価償却した償却勘定が含まれています。

帰属収支差額推移表

単位:百万円



※ 帰属収支差額とは、帰属収入ー消費支出から算出され、企業でいえば経常利益に相当します。このグラフのとおり平成22年度に若干落込んではいらぬものの、本学園は右肩上がりで推移している。大学にとっては毎期の帰属収支差額の積みあげた内部資金を例えば固定資産の取得(土地、建物、備品等)、また教育、医療の質的向上のために充当することが、責務であります。