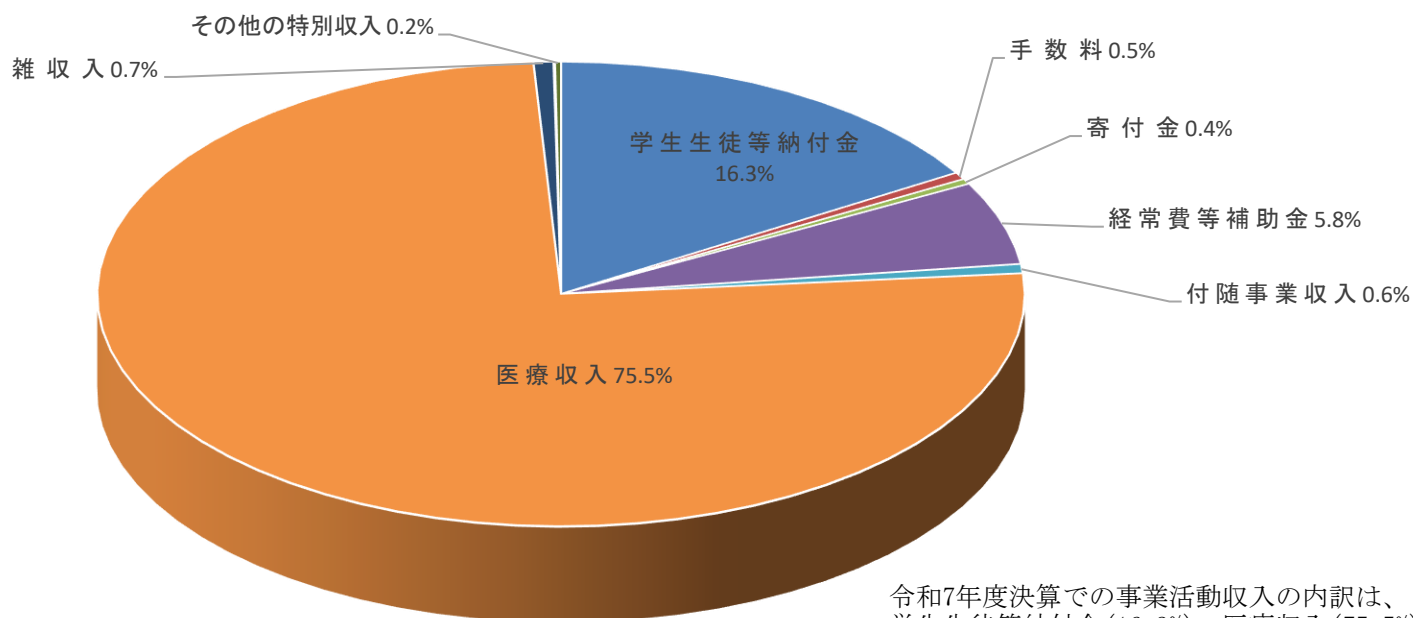
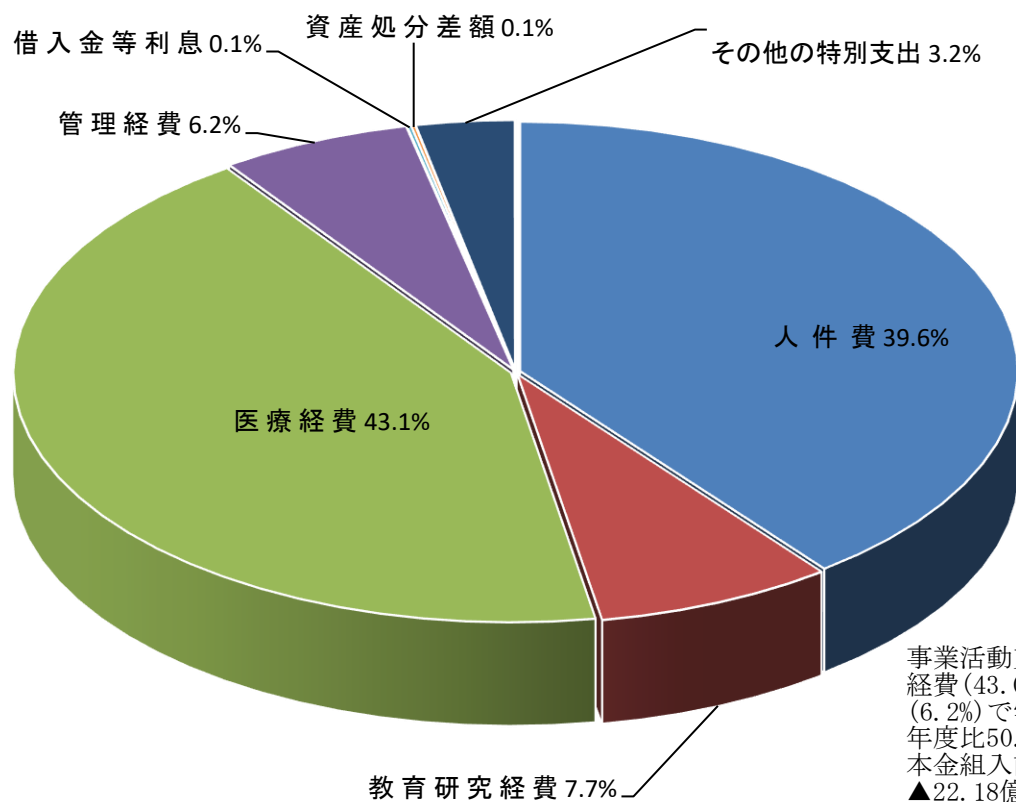


事業活動収入の構成比



令和7年度決算での事業活動収入の内訳は、学生生徒等納付金(16.3%)、医療収入(75.5%)、経常費等補助金収入(5.8%)で学園の収入の大部分を占め、前年度比 7.30億円増加の729.84億円となった。医療収入内訳は、付属病院(83.5%)杉並病院(16.5%)となった。

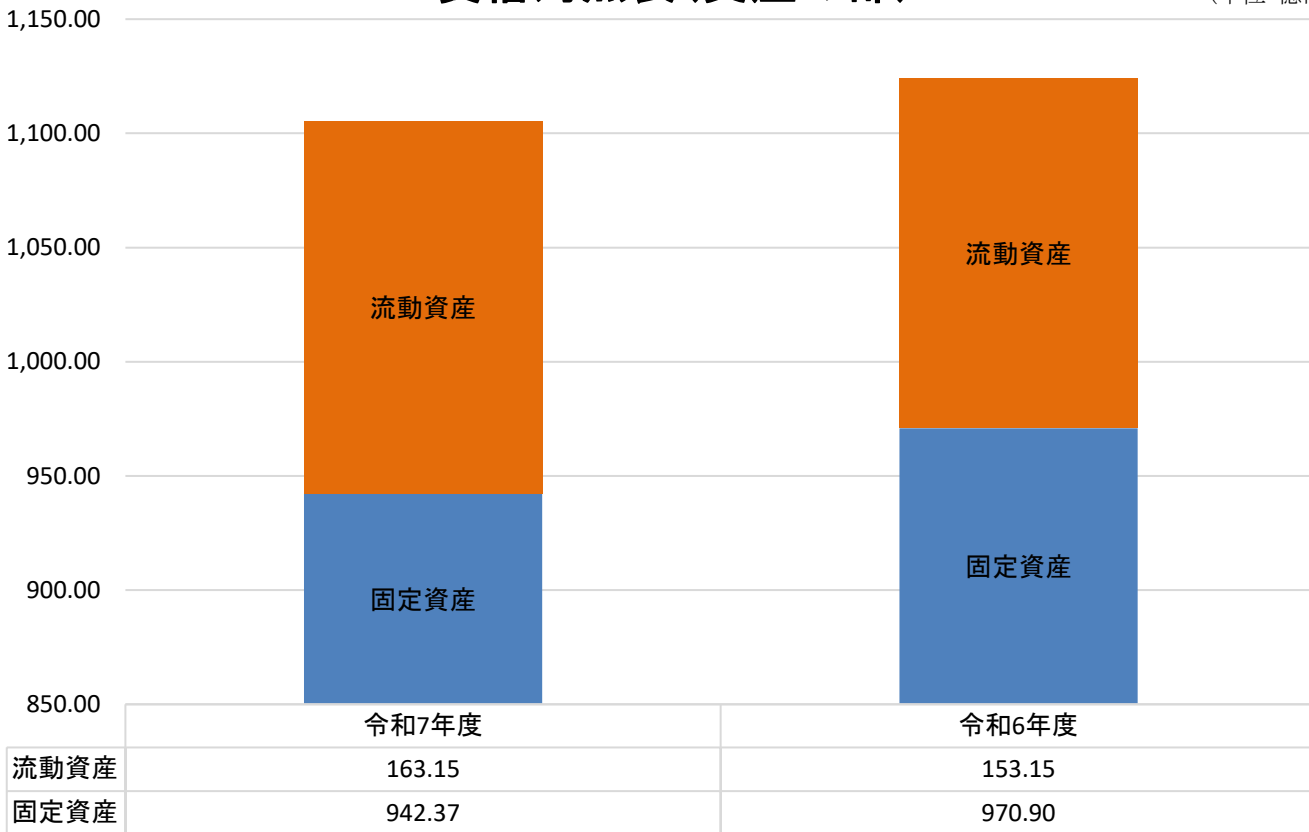
事業活動支出の構成比



事業活動支出の内訳は、人件費(39.6%)、医療経費(43.0%)、教育研究経費(7.7%)、管理経費(6.2%)で学園の支出の大部分を占めており、前年度比50.21億円増加の752.02億円となり、基本金組入前当年度収支差額(収入-支出)は▲22.18億円となった。医療経費内訳は、付属病院(86.9%)、杉並病院(13.1%)となった。

貸借対照表(資産の部)

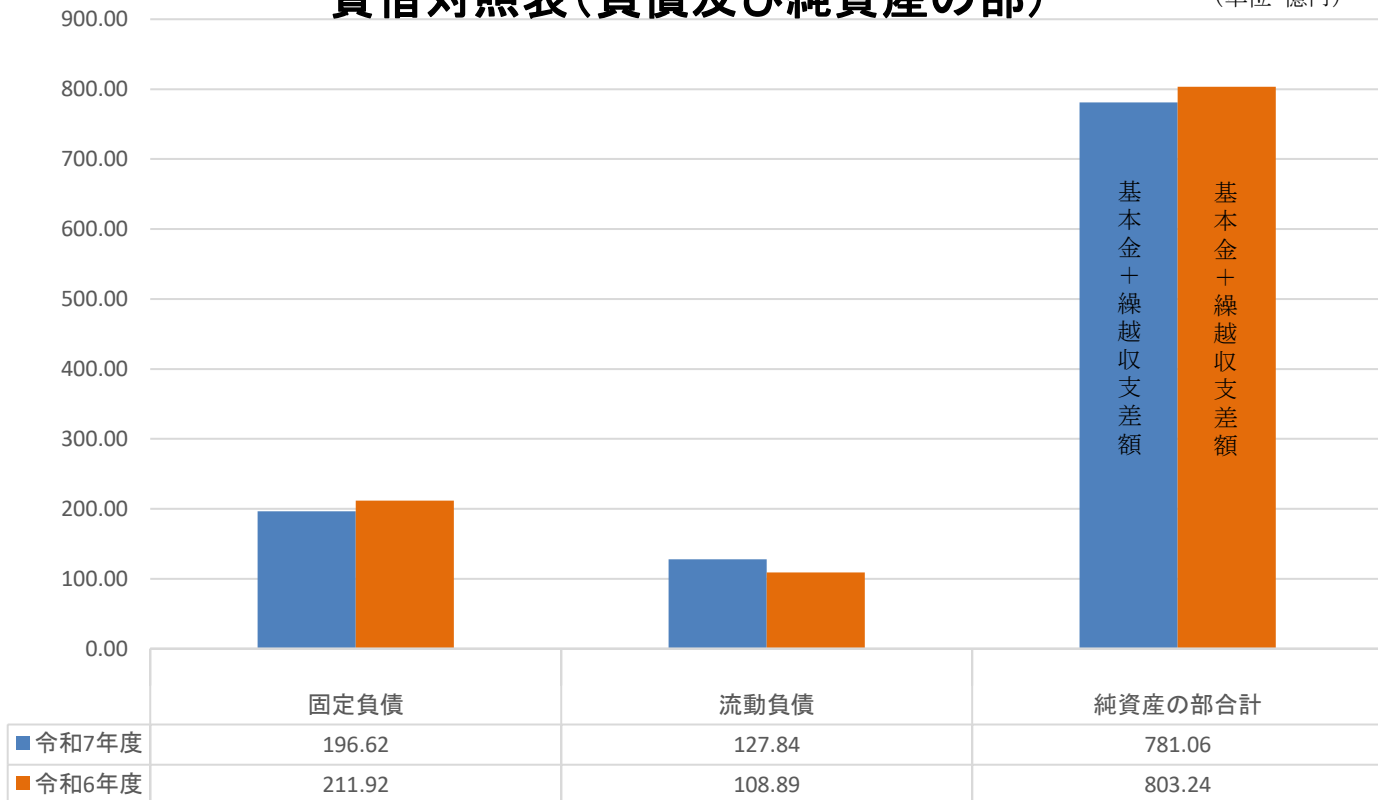
(単位 億円)



資産の部は、固定資産が前年度比 28.53億円減少、流動資産は前年度比 10.00億円増加となった。

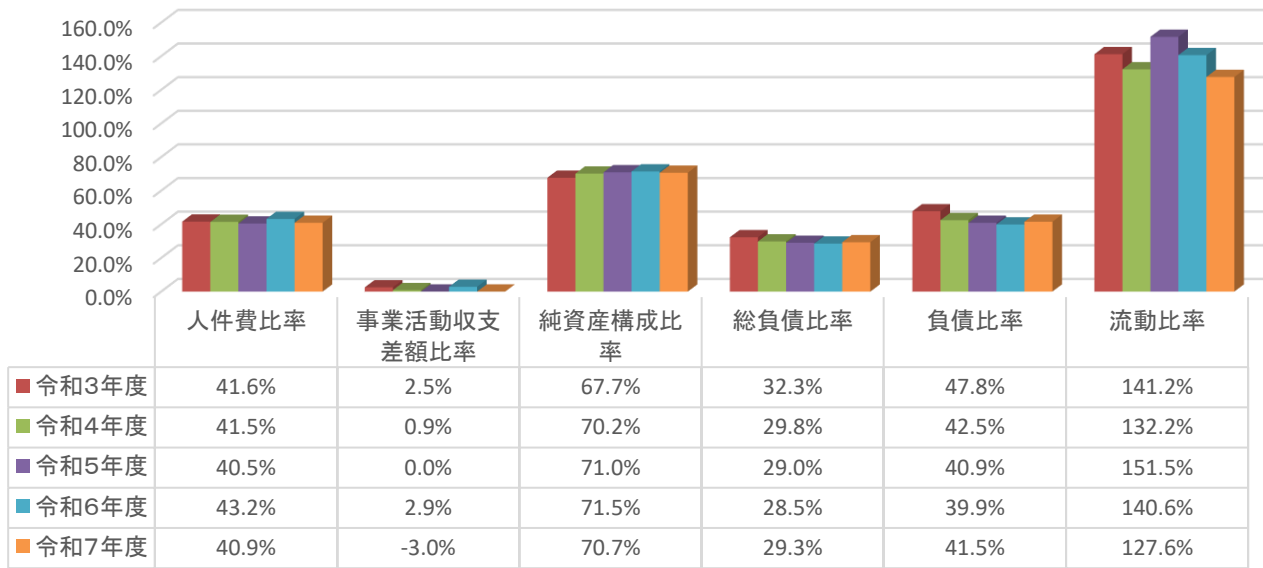
貸借対照表(負債及び純資産の部)

(単位 億円)



負債の部は、借入金は減少したが新たに賞与引当金を計上したため、前年度比 3.65億円増加となった。結果、純資産の部は基本金組入前当年度収支差額が支出超過となったことで、前年度比22.18億円減少の781.06億円となった。

主要財務指標の推移



- 人件費比率 … 人件費の経常収入に対する割合。低いことが望ましい。
- 事業活動収支差額比率 … 事業活動収入に対する基本金組入前当年度収支差額が占める割合。
財政の安定させるには高い方が望ましい。
- 純資産構成比率 … 負債及び純資産の部に占める純資産の構成比率。
- 総負債比率 … 負債及び純資産の部に占める負債の構成比率。
- 負債比率 … 他人資金が純資産を上回っていないかどうかを示し、100%以下が望ましい。
- 流動比率 … 流動負債に対する流動資産の割合。高い方が望ましい。