

M のついた問題は、マークシートに答えよ。

I. 右図は、眼底を撮影したものである。次の問いに答えよ

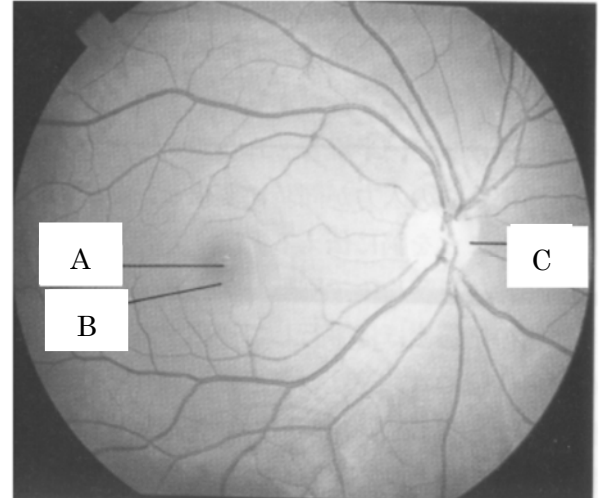
(1) A, B, C に相当する部位の名称を選択肢から選べ。該当するものが複数ある場合は、すべて選ばなければならない。

A (M76)

B (M77)

C (M78)

選択肢 : a. 視神経乳頭、b. 中心窩、c. 視交叉、d. 盲斑、e. 黄斑



(2) この図は (M79) (a. 左、b. 右、c. どちらとも判定できない) 側の眼球の眼底である。

II. 視覚に関する以下の文章の下線部について、最適な選択肢を選び、

または空欄をうめて文章を完成させなさい。該当する選択肢が複数ある場合は、すべて選ばなければならない。

視覚の受容器細胞には、杆体と錐体が存在する。杆体は錐体に比べ、光受容の閾値が(M80) (a.高く、b.低く)、明るい場所での視覚刺激に (M81) (a.よく反応する、b.反応しない)。もう一種類の錐体には、3種類の細胞が存在し、それぞれよく応じる光の波長から、() 錐体、() 錐体、() 錐体と呼ばれる (波長が短い順に答えよ)。視細胞で受容された光の情報は、網膜内で () 細胞、() 細胞の順に伝達される。情報が伝達される視細胞と上記2種類の細胞の数の比は (M82) (a.1:1:1である、b.1:複数:複数である、c.複数:複数:1である、d.網膜の場所により異なる)。視野は、単位 (M83) (a. mm、b. cm、c. 度 (°)) で表す。例えば、右眼の視野を検査するには、左眼は (M84) (a. 閉じ、b. 開き)、右眼で固視点を見つめる。この時固視点は、網膜上 (M85) (問題 I の選択肢から選べ) と呼ばれる部位に投影されている。この状態で白い光を提示した場合、最も視野が広いのは、(M86) (a.上、b.下、c.鼻、d.耳) 側であり、健常者の平均でおよそ (M87) (a. 10、b. 20、c. 50、d. 100、e. 200) (単位は M83 で表す) である。最も狭いのは、(M88) (a.上、b.下、c.鼻、d.耳) 側であり、およそ (M89) (a. 10、b. 20、c. 50、d. 100、e. 200) (単位は M83 で表す) である。網膜には、視細胞が存在しない部位が存在する。この部位に光が投影されるためには、光を固視点より (M90) (a.上、b.下、c.鼻、d.耳) 側、約 (M91) (a. 1、b. 5、c. 15、d. 30、e. 70) (単位は M83 で表す) に提示する。色を識別できる視野の範囲は、白い光に比べ (M92) (a. 狭く、b. 広く、c. 同じに) なる。