

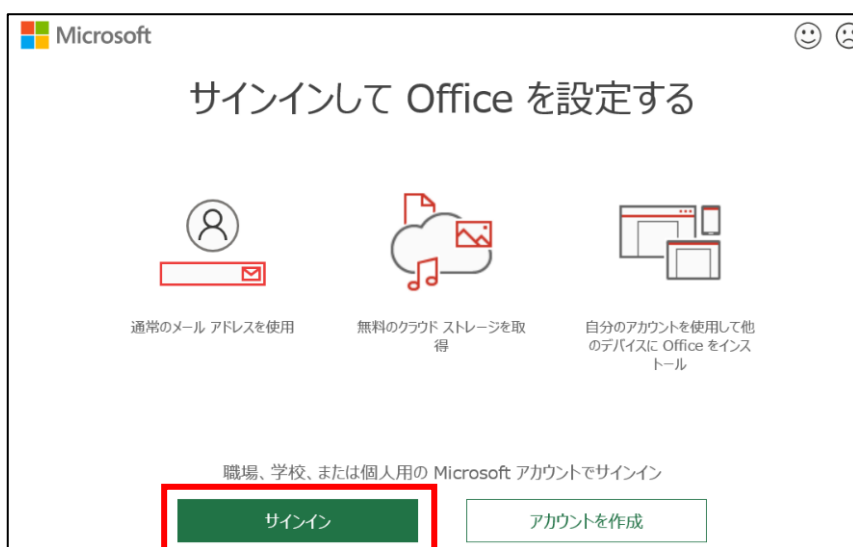
## [利用者向け]MS365 Office 共有ライセンスの利用

総合情報センター

- ・ 共有コンピュータライセンスは、通常の Microsoft365 Office 5 台分のカウントには含まれません
- ・ 利用する全員(教職員・学生)が A3 ライセンスを保持していないと、ライセンス違反になります。対象以外の方が利用する場合は、法人向け Office ライセンスを購入してください。
- ・ 共有コンピュータライセンスのインストール作業は、総合情報センターが行います。
- ・ ライセンス認証を 30 日ごとに行う必要があります。インターネット接続が必要です。認証後の 30 日間は、サインインを行わなくとも利用できます。
- ・ Mac は共有コンピュータライセンスの利用は行えません

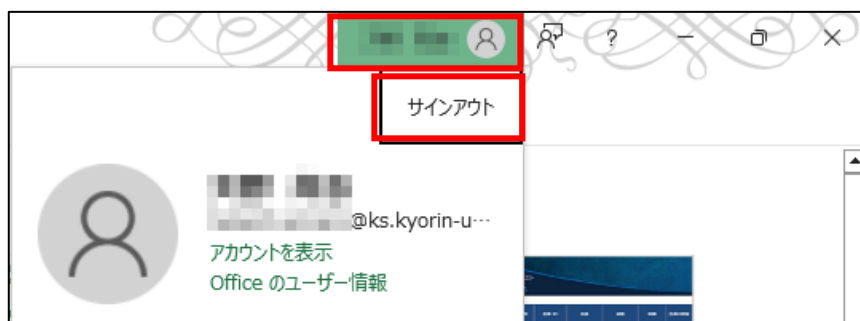
### ① 30 日ごとにサインインが求められます。

画面に従い、A3 ライセンスを持つユーザーでサインインを行います。

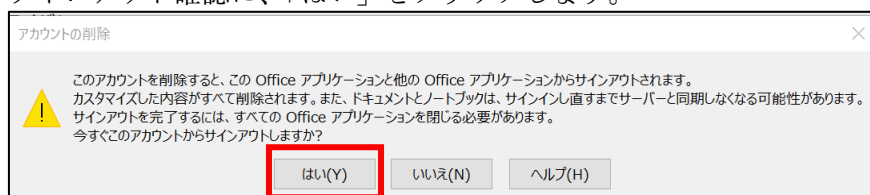


### ② Office からのサインアウトを行います。サインインしたままだと、サインインを行っているユーザーの OneDrive 等にアクセス可能となってしまうので、ご注意ください。

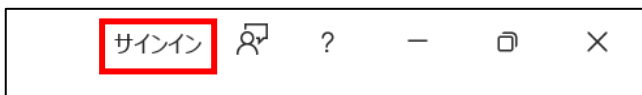
Word を開き、画面右上の名前アイコンをクリック、サインアウトをクリックします。





サインアウト確認に、「はい」をクリックします。

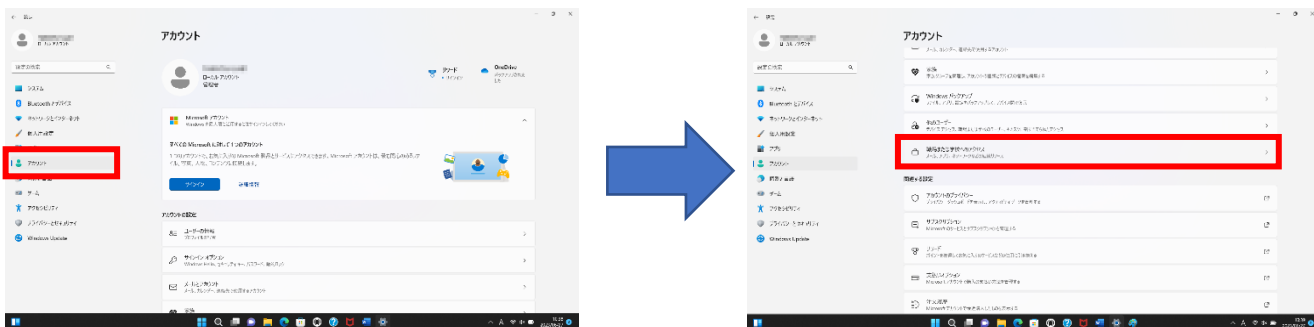


右上の名前アイコンが「サインイン」となれば、Office 自体のサインアウトは完了です。  
Word で行えば他のソフトにも反映されます。

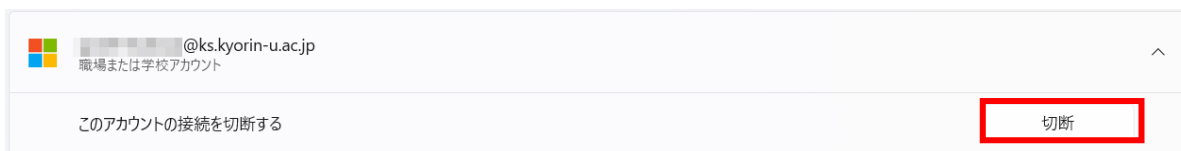


③ PCにサインイン情報が残っている場合は、こちらもサインアウトしてください。

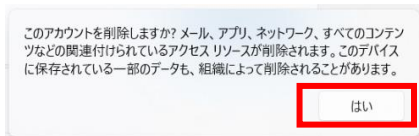
次にタスクバーの  をクリック →  をクリックし左側の「アカウント」をクリックします。  
下にスクロールし「職場または学校へのアクセス」をクリックします。



サインアウトしたいアカウントがあればクリックし、「切断」をクリックします。



「はい」をクリックしてサインアウトは全て完了です。



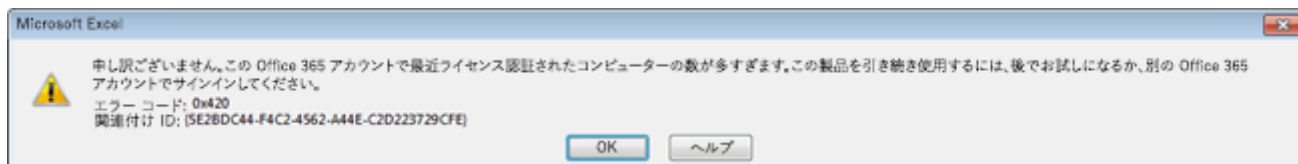
### 【補足 1】

ライセンス認証を行わない場合、ファイル保存・編集が行えない制限モードになります。



### 【補足 2】

多くの共有コンピュータを短期間に、同一アカウントでライセンス認証した場合、エラーとなる場合があります。しばらく時間をおいてから、ライセンス認証を行ってください。



以上