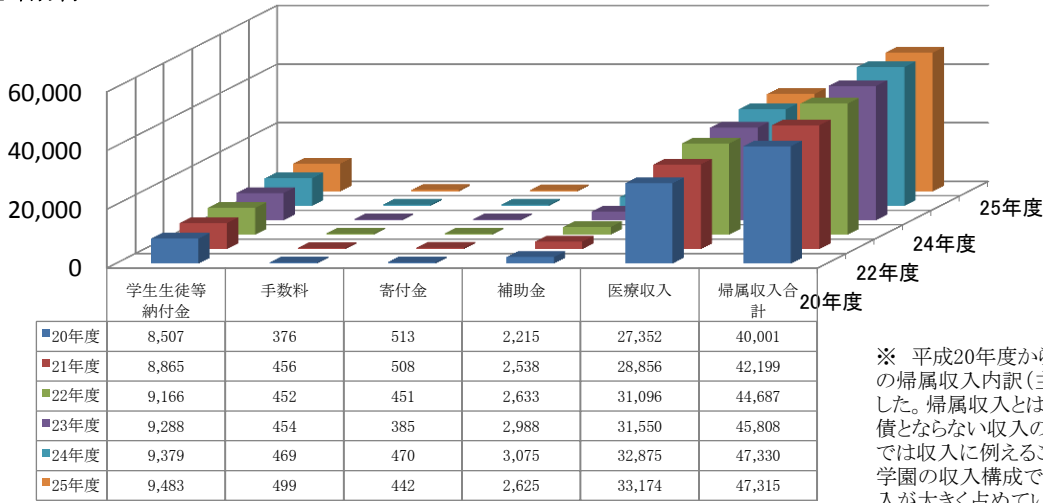


帰属収入内訳推移表(主要科目)

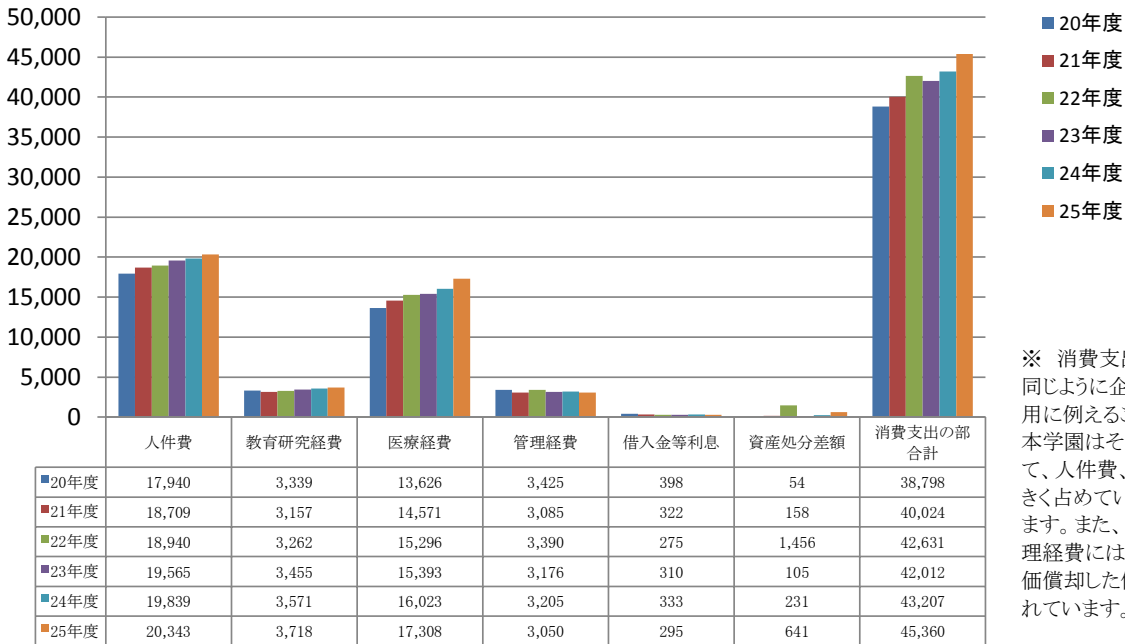
単位:百万円



※ 平成20年度から平成25年度までの帰属収入内訳(主要科目)を表しました。帰属収入とは、学校法人の負債とならない収入のことで、企業会計では収入に例えることができます。本学園の収入構成では病院の医療収入が大きく占めています。

消費支出内訳推移表(主要科目)

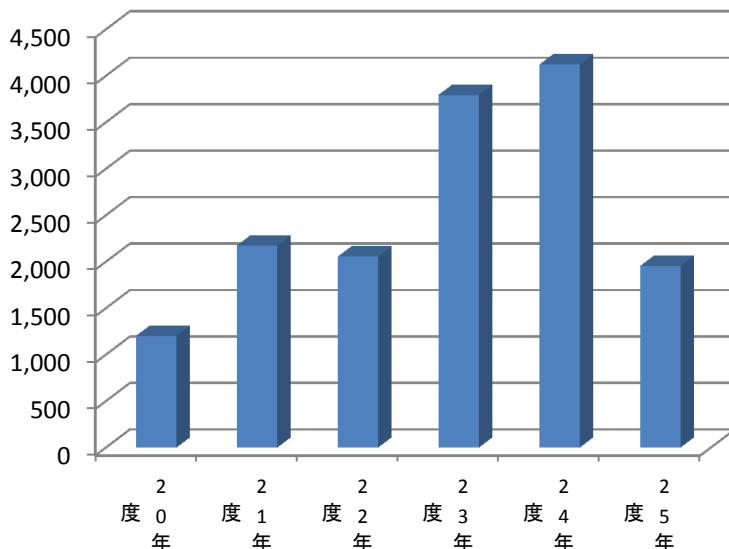
単位:百万円



※ 消費支出とは、収入と同じように企業会計では費用に例えることができます。本学園はその割合において、人件費、医療経費が大きく占めていることがわかります。また、教育、医療、管理経費には固定資産を減価償却した償却勘定が含まれています。

帰属収支差額推移表

単位:百万円



※ 帰属収支差額とは、帰属収入－消費支出から算出され、企業でいえば経常利益に相当します。平成25年度に帰属収支差額が減少している主な要因は、人件費(5億)、減価償却費(8億)、固定資産処分差額(4.1億)が増加したことによるものです。