

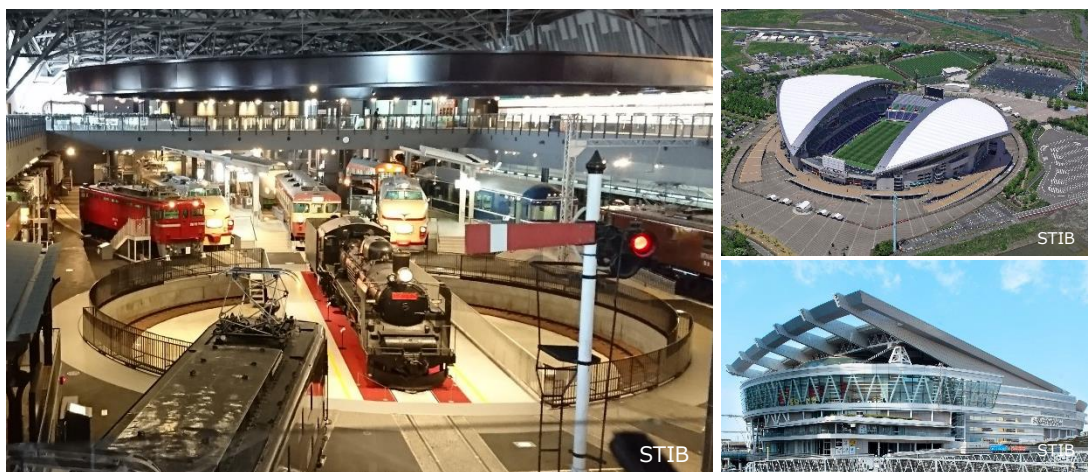
# 第 62 回シンポジウム

The 62nd Symposium of The Japanese Society of Microscopy

(合同開催:第 44 回関東支部講演会)

## AI を用いた顕微イメージングの将来

— 科学技術から物理化学、そして生命科学への貢献 —



2019 年 11 月 29 日 (金)、30 日 (土)

実行委員長：秋元義弘

杏林大学医学部解剖学教室 顕微解剖学部門

会場：埼玉会館

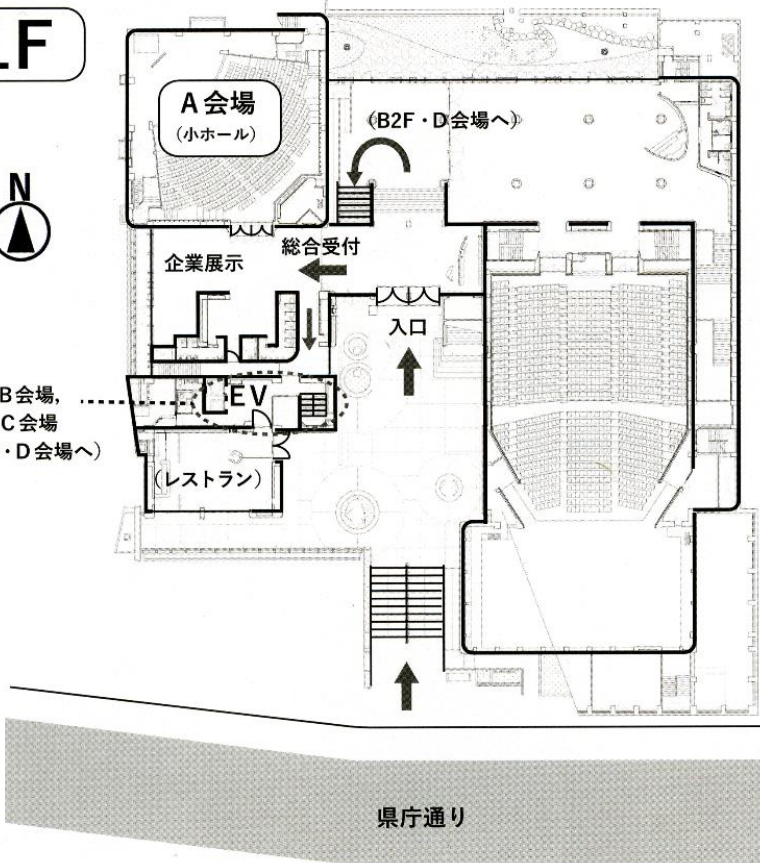
〒330-8518 埼玉県さいたま市浦和区高砂 3-1-4

## 開 催 要 項

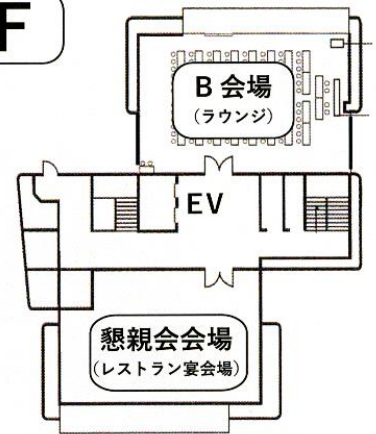
- 【日 時】** 2019年11月29日（金）・30日（土）
- 【会 場】** 埼玉会館 〒660 - 8518 埼玉県さいたま市浦和区高砂 3-1-4
- 【参加人数】** 約 300 名
- 【参加費】** 会員 7,000 円（事前）／9,000 円（当日）  
非会員 9,000 円（事前）／10,000 円（当日）  
学生（学部学生・大学院学生）無料（事前・当日）
- 【懇親会費】** 11月29日（金）  
会員 6,000 円（事前）／8,000 円（当日）  
非会員 8,000 円（事前・当日）  
学生（学部学生・大学院学生）3,000 円（事前・当日）
- 【募集・参加申込方法】** サイト公開・募集開始  
7月1日（月）
- 【参加申込期限】** 一般演題締切 8月23日（金）  
事前参加登録・入金締切11月8日（金）
- 【事務局】** 杏林大学医学部解剖学教室（顕微解剖学）  
〒181-8611 東京都三鷹市新川 6-20-2  
E-mail: jsm62sympo@ks.kyorin-u.ac.jp  
Tel: 0422-47-5511（内線 3416）／ FAX: 0422-44-0866

# 会場案内

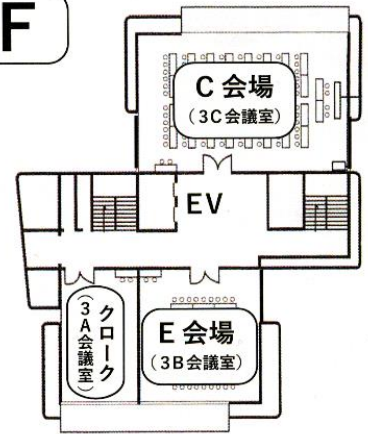
1F



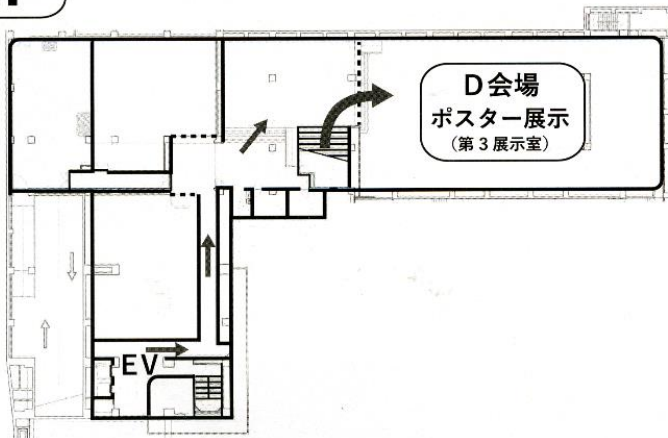
2F



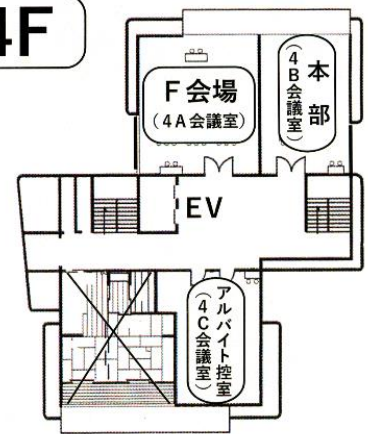
3F



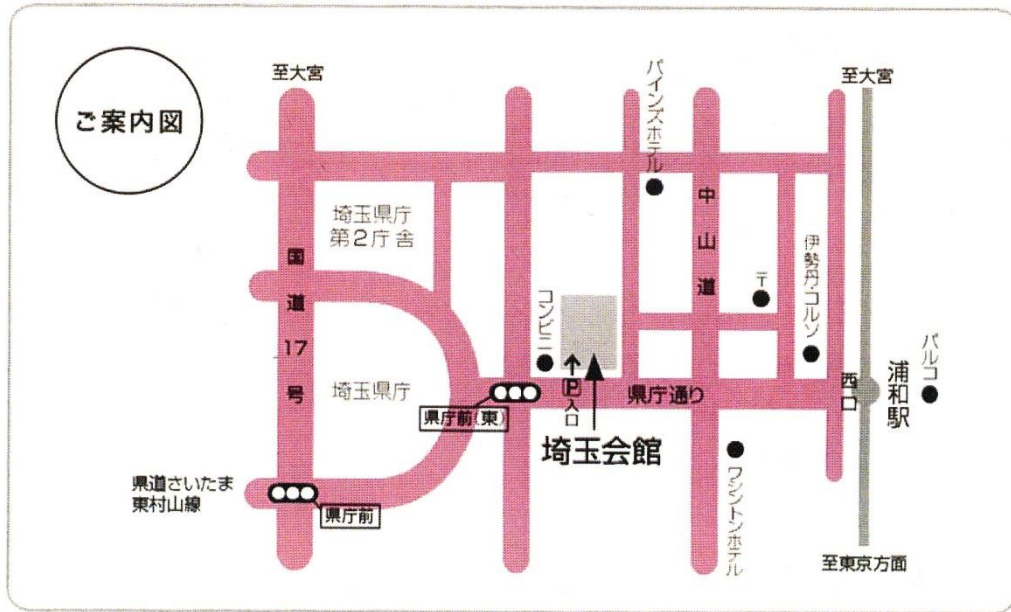
B2F



4F



## アクセス



新幹線アクセス (大宮にて在来線乗換)	仙台-浦和 約100分
	長野-浦和 約80分
	新潟-浦和 約100分

在来線アクセス	新宿-浦和 約26分 (湘南新宿ライン利用)
	上野-浦和 約20分 (上野東京ライン利用)
	東京-浦和 約40分 (京浜東北線利用)
	川越-浦和 約30分 (大宮にて乗換)
	大宮-浦和 約8分

### 電車でのアクセス

- JR浦和駅下車 西口から徒歩6分
- 会議室をご利用の方は、県庁通り沿いの車寄せにある入口からお入りください。

### 車でのアクセス

- 国道17号の県庁前交差点から東側(浦和駅方面)へ道なりに約230mお進みいただいた左側です。
- 首都高5号線(都内方面から)をご利用の方は、高速埼玉大宮線「浦和南」出口で降り、新大宮バイパス田島交差点(立体交差)手前で左側側道に進入して、交差点を右折し、県道さいたま東村山線(志木街道)を道なりに約3kmお進みいただいた左側です。

### 駐車場

- 当館利用者専用です。
- 収容台数:39台(うち車イス専用駐車場2台)
- 駐車料金:350円/時間
- ※上料金の設定はありません。クレジットカードは使用できません。
- 高さ制限あり(2mまで)
- ※駐車台数に限りがありますので、ご来場の際はなるべく公共交通機関をご利用ください。
- ※大型バス等は駐車場所がありません。
- ※障害者手帳をお持ちの方は、入庫時にご提示いただくと駐車料金は免除されます(ただしご本人による提示が必要です)。

日本顕微鏡学会 第62回シンポジウム（合同開催：第44回関東支部講演会）プログラム日程（案）

11月28日（木）							
	A会場(1F)	B会場(2F)	C会場(2F)	D会場(B2F) ・1Fホワイエ	E会場(3F)	F会場(4F)	
11:00   12:00					常務理事会、 表彰委員会、 財務委員会、 学術運営合同 会議、 理事会  各種会議		
12:00   13:00							
13:00   14:00							
14:00   15:00							
15:00   16:00	講演会場設営						会場設営 ・ 企業展示 搬入
16:00   17:00							
17:00   18:00							
18:00   19:00							

日本顕微鏡学会 第62回シンポジウム（合同開催：第44回関東支部講演会）プログラム日程（案）

11月29日（金）								
	A会場(1F)	B会場(2F)	C会場(2F)	D会場(B2F) ・1Fホワイエ	E会場(3F)	F会場(4F)		
9:00	受付開始			ポスター (D会場:B2F) ・ 企業展示 (1Fホワイエ)	各種会議	各種会議		
9:10   9:50	↓ 9:55-10:00 開会挨拶 (日本顕微鏡学会 会長)		関東支部評議員会					
10:00   11:45	材料・装置系講演 1, 2 (10:00-11:00) 山本悠太 (名古屋大) 網野直也 (横浜ゴム)	医学・生物系講演 1-3 豊田正嗣 (埼玉大) 窪田芳之 (生理研) 城口克之 (理研)						
	共通分野講演 1 (11:00-11:30) 上村逸郎(マックスネット)							
11:50   12:50		ランチョンセミナー	ランチョンセミナー				Microscopy 編集委員会	
13:00   14:00	風戸研究奨励賞・ 受賞者講演 市居 修(北海道大) 小林俊介(ファインセラミックス センター)							ティー ブレイク セミナー
14:10   15:00	基調講演 I (材料・装置系) 村上恭和 (九州大)						各種会議	
15:00   15:50	基調講演 II (医学・生物系) 上田昌宏 (大阪大)							
16:00   17:40	材料・装置系講演 3, 4 (16:00-17:00) 浅利祐介(日立製作所) 野村優貴(パナソニック)	分科会<微生物>セッ ション 「多様な顕微鏡解析か ら得られる微生物の新 たな細胞像」 八幡 穰 (筑波大) 山下隼人 (大阪大) 笹嶋雄也 (大阪市立大) 植松勝之(マリン・ワーク・ジャパン)	分科会<走査型 プローブ顕微鏡> セッション 「SPMの進化と最前線」 牛木辰男 (新潟大) 山田啓文 (京都大) 岩谷克也 (ユニソク) 井藤浩志 (産総研)					
18:00	懇 親 会 (埼玉会館 2F宴会場) (-20:00)							

日本顕微鏡学会 第62回シンポジウム（合同開催：第44回関東支部講演会）プログラム日程（案）

11月30日（土）						
	A会場(1F)	B会場(2F)	C会場(2F)	D会場(B2F) ・1Fホワイエ	E会場(3F)	F会場(4F)
9:00	受付開始			ポスター (D会場:B2F) ・ 企業展示 (1Fホワイエ)	各種会議	
9:10   10:10		モーニングセッション 総合画像研究支援				
10:10   11:20	材料・装置系講演 5,6 (10:10-11:10) 萩田克美(防衛大) 足立吉隆(名古屋大)	医学・生物系講演 4,5 檜垣 匠(熊本大) 石川俊平(東京大)				
11:30   12:30		ランチョンセミナー	ランチョンセミナー Microscopy編集委員会		シンポジウム 実行委員会 引継会議	
12:40   13:40				ポスター討論 奇数番号 12:40-13:10 偶数番号 13:10-13:40	各種会議	
13:50   14:50	市民公開講演 「生命をはぐくむ糖と 水の輸送を顕微鏡でみ る」 高田邦昭(群馬県立県民 健康科学大)			ポスター (D会場:B2F) ・ 企業展示 (1Fホワイエ)		
15:00	学生優秀演題・ ポスター表彰					
15:15   17:35	関東支部特別講演会 「電子顕微鏡でわかっ たこと」 福嶋球琳男(ステム) 渡邊雅彦(北海道大) 牛木辰男(新潟大) 木本浩司(物質・材料研究 機構)			ポスター ・ 企業展示 撤収	市民公開講座 (小中高校生 向け) 15:00-16:30	
	↑17:45-17:50 閉会挨拶 (実行委員長)					
18:00	終了					

## 日本顕微鏡学会第 62 回シンポジウム実行委員

### 実行委員長

秋元義弘 (杏林大学医学部解剖学教室 (顕微解剖学))

### 副実行委員長

立花利公 (東京慈恵会医科大学 基盤研究施設 (分子細胞生物学))

### 医学・生物系

大野伸彦 (自治医科大学解剖学講座 組織学部門)

岡部繁男 (東京大学大学院医学系研究科医学部 神経細胞生物学)

勝又 修 (北里大学医学部形態系解剖学教室 細胞生物研究室)

金子康子 (埼玉大学教育学部 自然科学講座)

山田博之 (結核予防会結核研究所 抗酸菌部)

### 材料・装置系

熊谷和博 (国立研究開発法人 産業技術総合研究所)

佐川隆亮 (日本電子株式会社 EM 事業ユニット EM 技術開発部)

多持隆一郎 (株式会社 日立ハイテクフィールドイング  
科学・医用システムサービス本部)

長澤忠広 (ライカマイクロシステムズ株式会社)

萩田克美 (防衛大学校 応用物理学科)

### 本部実行委員

川西航三郎 (日本顕微鏡学会 事務局長)