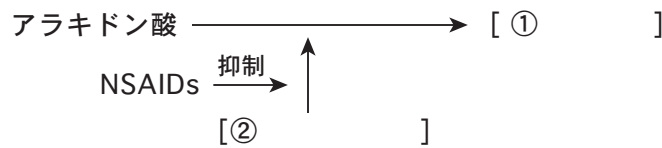


実施月日 平成19年6月22日	本再追 試試試	科目名 生理学(中間)	講師名 八木 淳一	学年 1	整理番号	氏名	評点
--------------------	------------	----------------	--------------	---------	------	----	----

第1問 以下の [ ] に適する語句を解答欄に記入しなさい。

痛覚について

- (1) 侵害受容神経に発現している [ ] 受容体は、43℃以上の熱刺激で活性化する。  
 (2) 以下は、痛み増強物質の合成とNSAIDsの鎮痛作用の機序を表わしている。



解答欄

(1)
(2) - ①
(2) - ②
(3)
(4)
(5)

骨格筋について

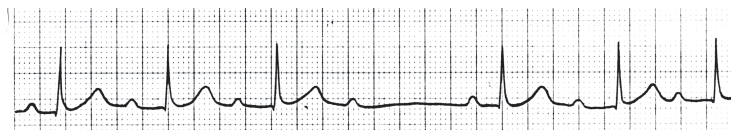
- (3)  $Ca^{2+}$ がトロポニンに結合すると、アクチン上の [ ] が側方へ移動する。  
 (4) 運動ニューロンの興奮なしに起こる持続性筋収縮の状態を [ ] という。

循環について

- (5) 上腕にマンシェットを巻いて血圧を測定した時、最高血圧が136 mmHg、最低血圧が88 mmHgであった。この時、「平均血圧」は、( ) mmHgである。

第2問 骨格筋が弛緩する過程で筋線維内で起こること(2つの事柄)を簡潔に記述しなさい。


第3問 以下の心電図の異常波形は、何と呼ばれる状態か。解答欄に記入しなさい。

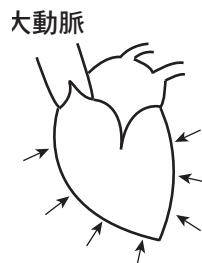
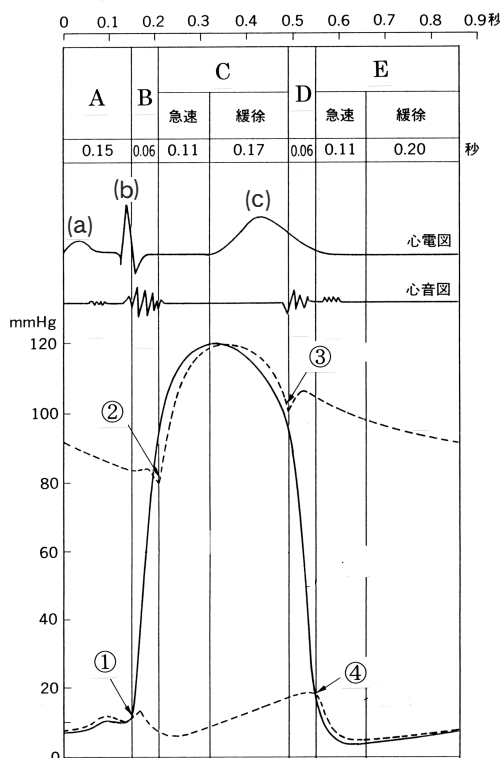


解答欄

\_\_\_\_\_

第4問 心電図、心音および左心の圧変動を示す心周期(左下図)を見て、下の問いに答えなさい。

- (1) 以下の2つの左心の状態は、心周期図のA~Eのうちどれに相当するか。また、それぞれ何期とよばれるか？



記号: \_\_\_\_\_

\_\_\_\_\_ 期



記号: \_\_\_\_\_

\_\_\_\_\_ 期

- (2) 心室の興奮からの回復に相当する心電図は波形は、(a)~(c)のどれか。また、それは何波とよばれるか？

記号: \_\_\_\_\_

\_\_\_\_\_ 波

- (3) 僧帽弁閉鎖は、①~④のどれに相当するか。

記号: \_\_\_\_\_